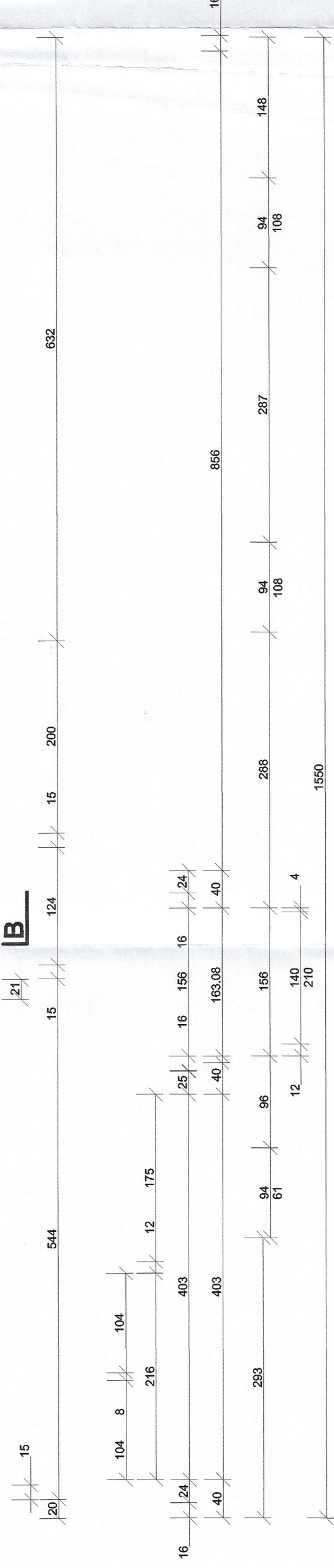
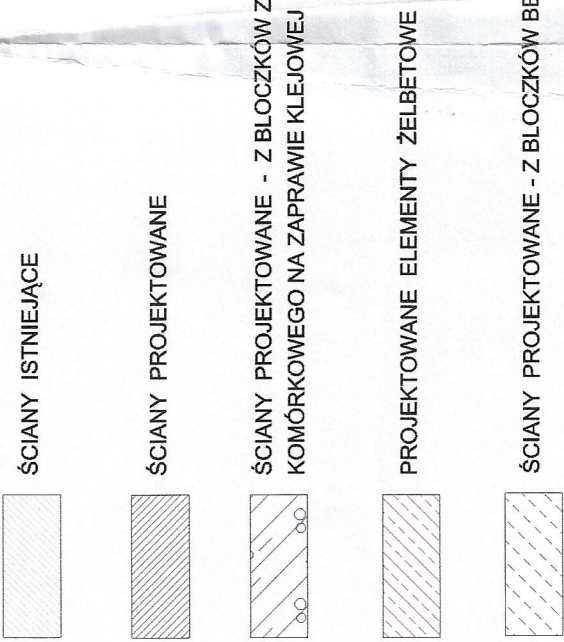
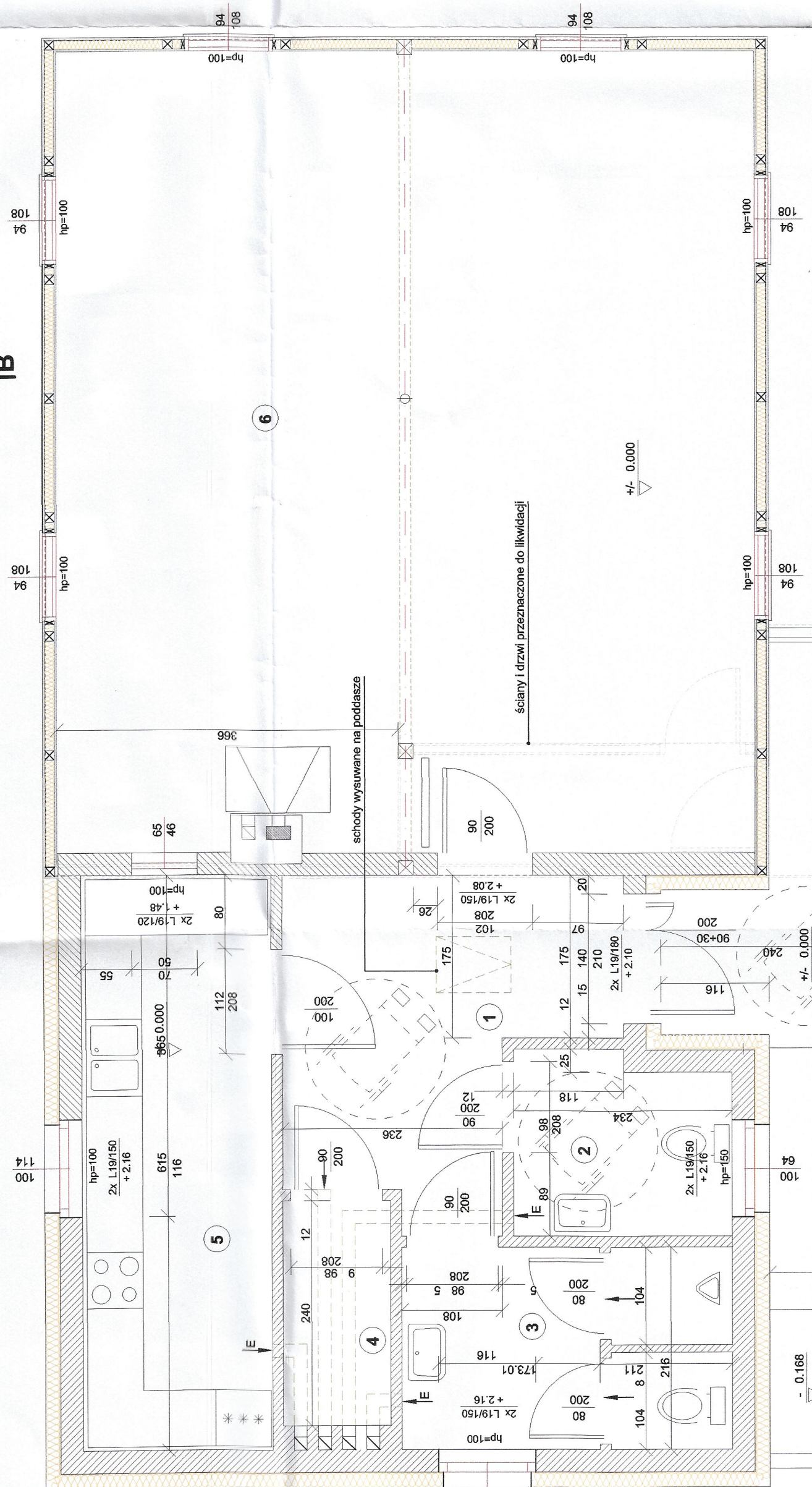
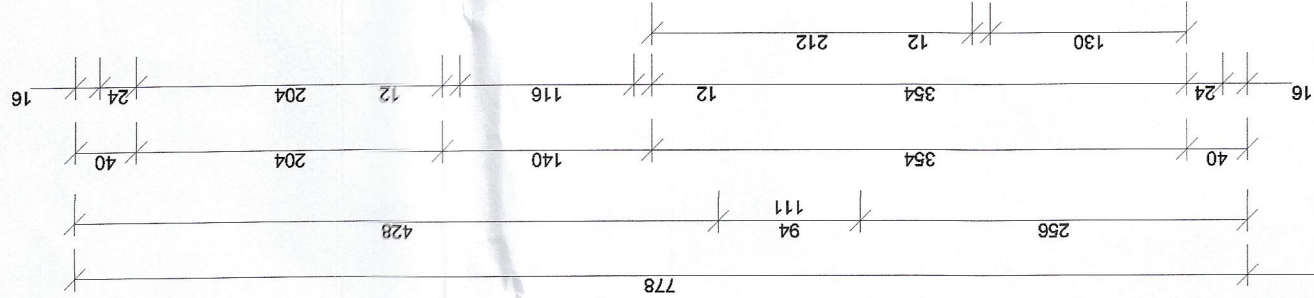
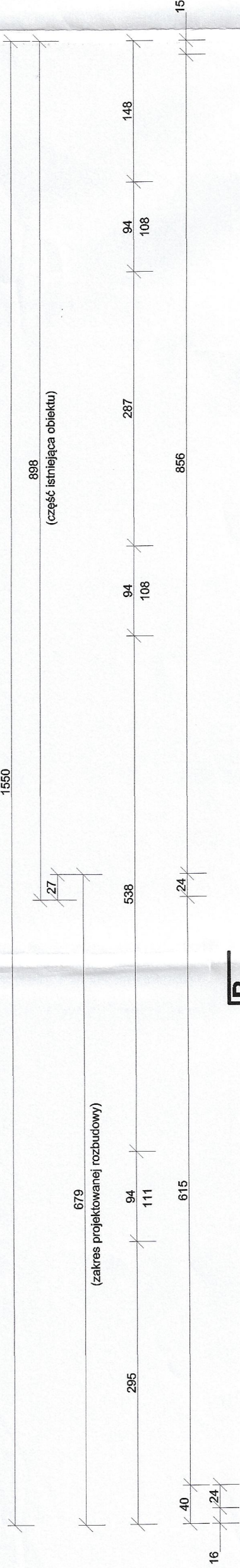


UWAGA:

wszystkie wymiary podano w [cm]
koły wysokości podano w [m]



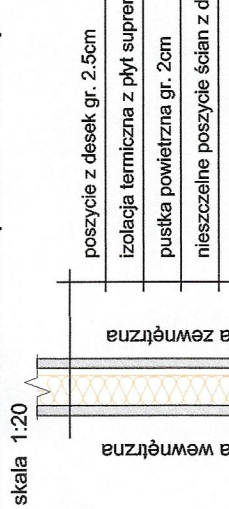
ZESTAWIENIE POMIESZCZEŃ

NR. POM.	PRZEZNACZENIE POMIESZCZENIA	RODZAJ POSADZKI	POWIERZCHNIA PODŁOGI [m2]	POWIERZCHNIA UŻYTKOWA [m2]
1	korytarz	pyłki gresowe	10.75	10.75
2	WC niepełnosprawnych (WC kobiet)	pyłki ceramiczne	4.40	4.40
3	WC ogólnie	pyłki ceramiczne	7.65	7.65
4	magazyn	pyłki gresowe	2.80	2.80
5	podgrzewanie posłków	pyłki gresowe	12.55	12.55
6	sala zebrań	podł. drewniana	63.70	63.70
7				
8				
9				
10				
11				
12				
RAZEM			101.85	101.85

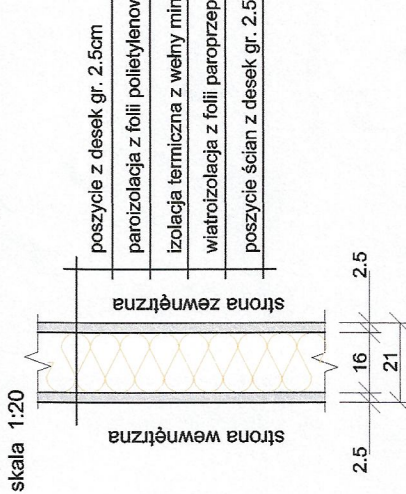
UWAGA:

- # zgodnie z ustaleniami z inwestorem w pomieszczeniu nr 6 nie przewiduje się jednoczesnego przebywania więcej jak 6 osób o ograniczonej zdolności poruszania się
- # zgodnie z ustaleniami z inwestorem w pomieszczeniu nr 8 nie przewiduje się jednoczesnego przebywania więcej jak 50 osób
- # zaleca się zwiększyć izolacyjność termiczną ścian istniejących, z jednoczesną wymianą istniejącej izolacji z płyt supra na izolację z wełny mineralnej o gr. 16cm i współczynniku przewodzenia ciepła 0.035 W/m2 ; należy zwiększyć grubość całkowitą ściany
- # zaleca się wymianę zużytych desek poszycia zewnętrznego ścian i okapu
- # zaleca się wymienić istniejące drewniane okna skrzynkowe, na okna drewniane (lub PCV) z szybą zespoloną, spełniające aktualne wymagania izolacyjności termicznej
- # podjazd dla osób niepełnosprawnych należy wyposażyć w obustronną balustradę z pochwyłami na poziomach 75cm i 90cm w stosunku do płaszczyzny ruchu ; odległość w świetle pomiędzy pochwyłami musi wynosić 1.00m - 1.10m

PRZEKRÓJ ŚCIANY ZEWNĘTRZNEJ - ISTNIEJĄCY



PRZEKRÓJ ŚCIANY ZEWNĘTRZNEJ - ZALECANY



JEDNOSTKA PROJEKTOWA	PRACOWNIA USŁUG PROJEKTOWYCH I BUDOWLANIACH BUDOWNICTWA OGÓLNEGO		
	mgr inż. Grzegorz Kaszkowiak		
INWESTOR	Gmina Rozdrażew		
INWESTYCJA	ul. Rynek 3 63-708 Rozdrażew		
	ROZBUDOWA BUDYNKU ŚWIETLICY WIEJSKIEJ ORAZ ISTNIEJĄCEJ INFRASTRUKTURY TECHNICZNEJ		
RYSUNEK	ul. Rynek 3 63-708 Rozdrażew (działka nr 190/5)		
	RZUT PRZYZIEMIA_v4		
PROJEKTANT	IME I NAZWISKO	NR UPRAWNIENI	PODPIS
ARCHITEKTURA	mgr inż. G. Kaszkowiak	UAN. 732-4094	
KONSTRUKCJA	mgr inż. G. Kaszkowiak	WKP.0285/P.00K/11	
SPRAWDZAJĄCY			
ARCHITEKTURA			
KONSTRUKCJA			
OPRACOWAŁ	mgr inż. G. Kaszkowiak		
Wszystkie prawa autorskie zastrzeżone, ze szczególnym uwzględnieniem przepisów Ustawy o prawie autorskim (Dz. U. nr 24/62 poz. 234 z późniejszymi zmianami). Każde wykorzystanie, powielanie i rozpowszechnianie możliwe jest tylko za pisemną zgodą autora opracowania			